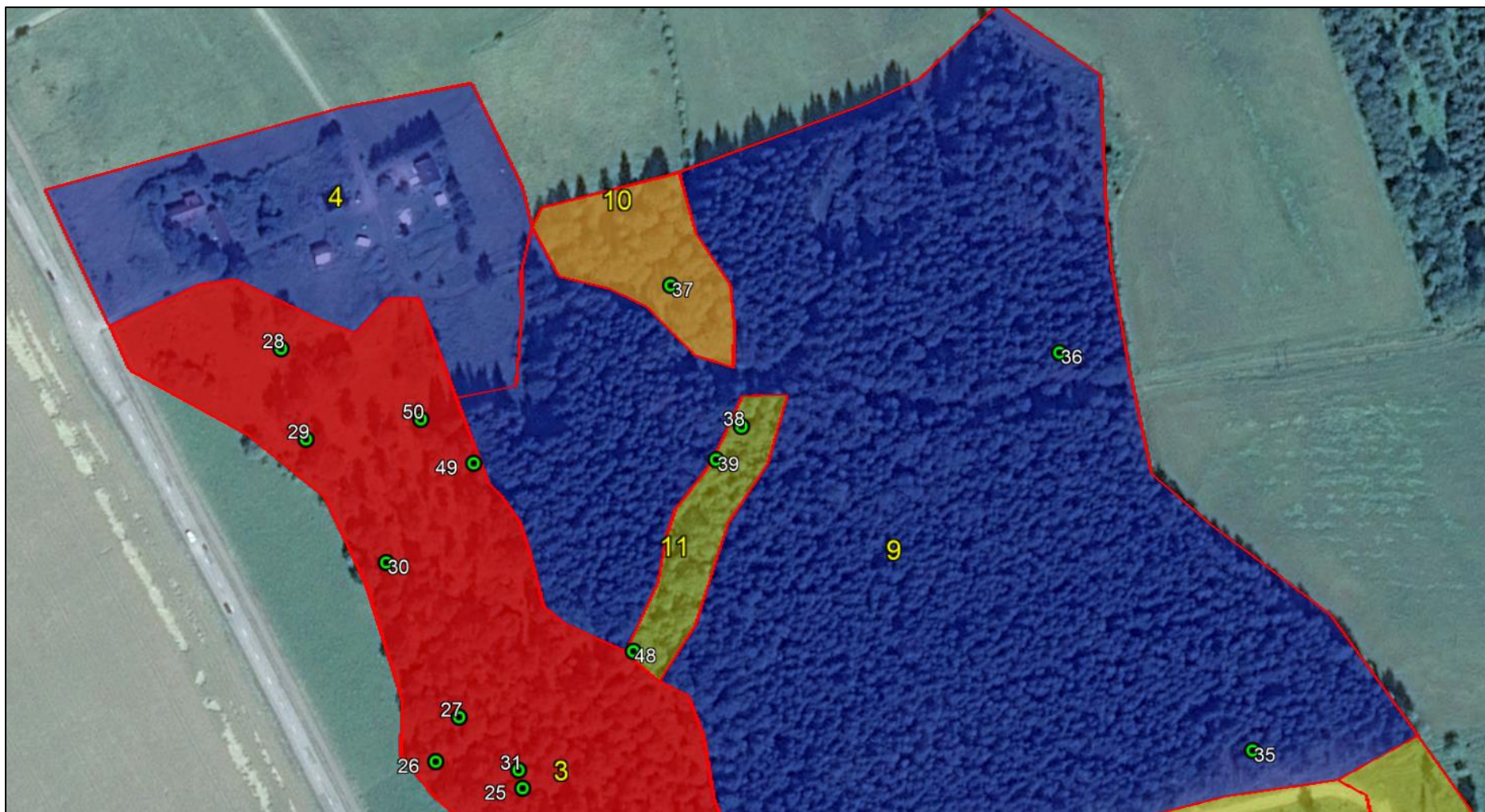
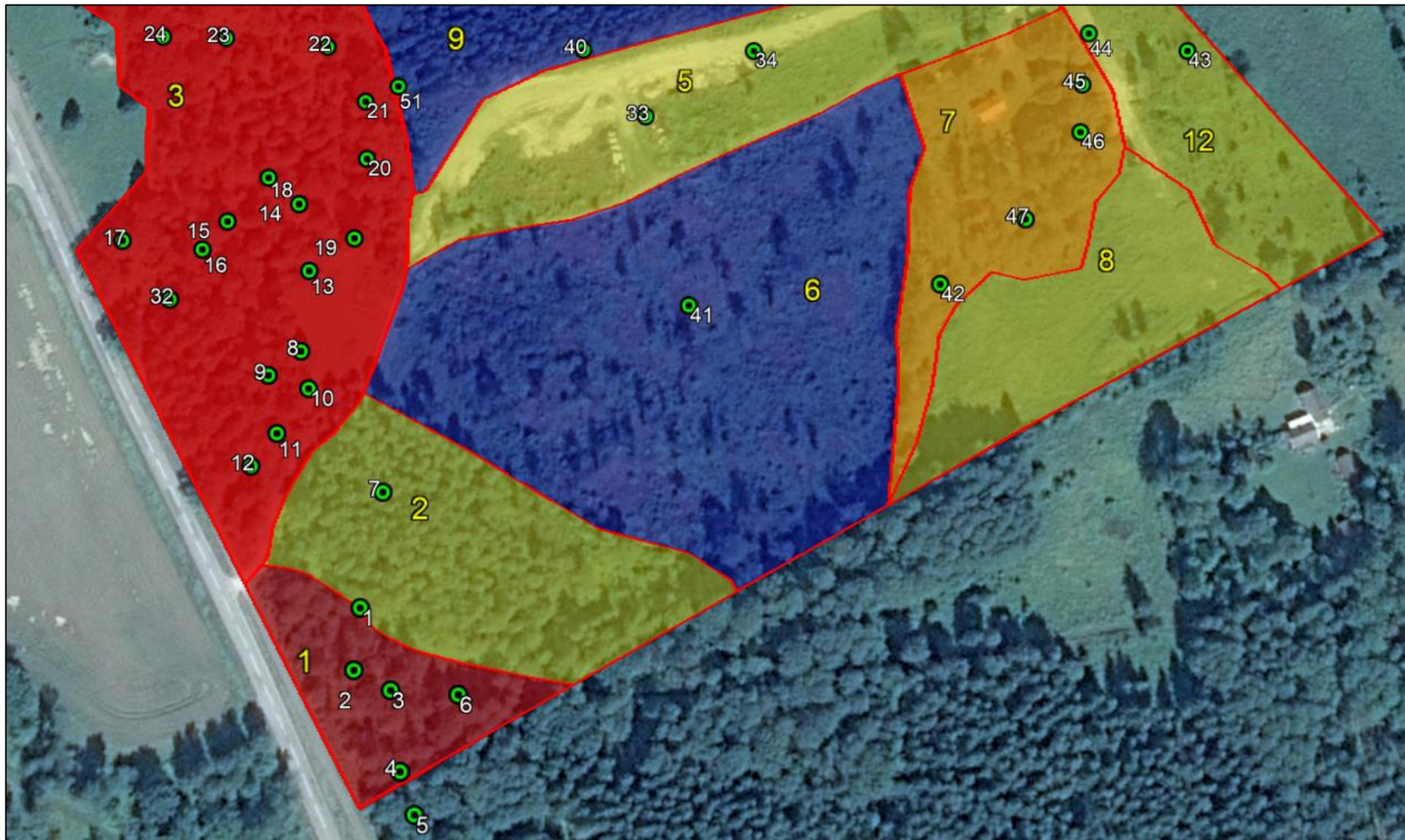


NVI-karta norra delen



NVI-karta södra delen



### Teckenförklaring



Rött - Klass 1. Naturvärdesobjekt med högst naturvärde



Rött(transparent) – Klass 2. Naturvärdesobjekt med högt naturvärde, delområdesnummer



Orange – Klass 3. Naturvärdesobjekt med påtagligt naturvärde



Gult – Klass 4. Naturvärdesobjekt med visst naturvärde



Blått – Klass 5. Naturvärdesobjekt med lågt naturvärde



Numrerade värdeelement och naturvårdsarter

**Adoxa Naturvård**

[www.adoxanatur.se](http://www.adoxanatur.se)

## Numrerade värdeelement\* och naturvårdsarter\*

Nr	
1	Sälg med hackmärken och spår av myskbock
2	Stort bestånd svinrot
3	Vidkronig ek, backsmörblomma, unga askskott, död alm
4	Död alm, ung frisk alm
5	Ask ca 200 cm i omkrets, död alm med svartöra och bohål
6	Grov lövlåga, bäck, ormbär
7	Ormbär
8	Ett par hasselbuketter med mycket grova stammar, unga almskott.
9	Torrall med bohål
10	Mycket grov trestammig tall med talticka
11	Mycket grov tall (ca 350 cm i omkrets), talticka, tallåga
12	Backsmörblomma, knölsmörblomma, NV-tall med stamskador
13	Mycket grova hasselbuketter, almlåga, ormbär
14	Torrall, ca 200 cm, mycket grov hassel, ormbär, unga almskott
15	Grov NV-tall ca 300 cm i omkrets, mycket hög.
16	Område med torrträd, lågor, grov hassel, ormbär, blåsippa och talticka
17	Vidkroniga ekar, x 2, gammal hassel, blåsippa, svart trolldruva
18	Parti med ytligt markvatten, gullpudra, ormbär
19	Mäktig dubbelgran (hagmarksgran) med granbarkgnagare
20	Sälg med sälgticka och hackmärken och sannolika spår efter myskbock.
21	Grov hassel, hässlebrodd, två grova aspar varav en med bohål, ormbär
22	Tre lövlågor (alm ?), gullpudra, ormbär
23	Jätteasplåga med svedticka, svart trolldruva
24	Hasselticka, ormbär, två vidkroniga ekar varav en >500 cm i omkrets, blåsippa
25	Underviol, ormbär, bålgeting, gullviva
26	Grov sälg - delvis nedrasad, spår av myskbock, hackmärken
27	Potentiella NV-tallar, myrstack, hasselticka
28	Artrik kulle med över 25 fina betesmarksarter - bla backtimjan, rödkämpar och knölsmörblomma

**Bilaga 2****NVI-karta** med noterade arter och värdeelement

29	Sydslänt med gråfibbla bar jord/sand, blodbin och stor svävfluga.
30	Backsmörblomma, vidkronig ek
31	Ung frisk alm (ca 7 cm diameter)
32	Hasselticka
33	Ängsklocka - rikligt
34	Småvatten x 2
35	Svart trolldruva och hässlebrodd
36	Hässlebrodd
37	Grov vårtbjörk med sprängticka och bohål
38	Svarta vinbär, morkulla
39	Alm - frisk, diameter 15 cm.
40	Stor myrstack
41	Granhögstubbe med mulm och bohål
42	Gammal asp med stamskador
43	Ängsviol och ormbär
44	Stort stenröse vid Lill-Janstorp
45	Unga frisk ask, svart trolldruva, ormbär
46	Bålgeting
47	Ung alm 2 cm i diameter
48	Klibbal med uthackat bohål och klibbticka
49	Vårtbjörk med bohål x 2, torrbjörk med bohål.
50	Vårtbjörkhögstubbe med bohål
51	Större hackspett häckande i sälg

\*Dessa ska inte tolkas som den faktiska platsen för naturvärdet utan som exempel på argument för bedömningen av delområdets eller naturvärdesobjektets naturvärde.