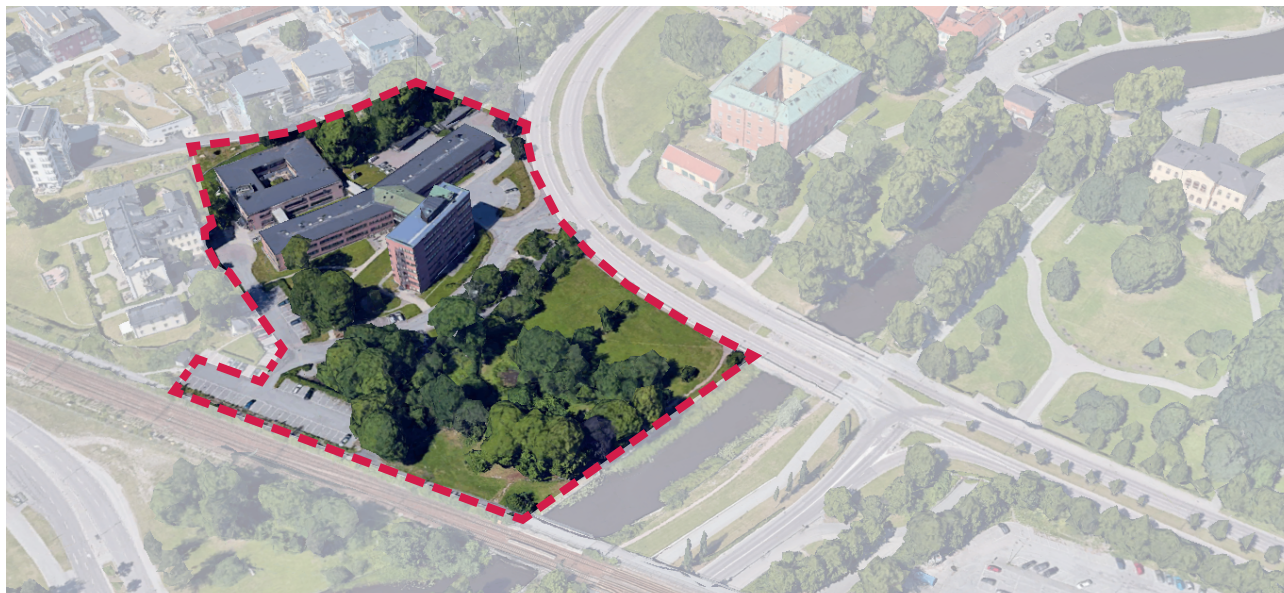


SAMRÅDSINFORMATION DETALJPLAN 1993

En ny detaljplan håller på att tas fram för länsstyrelsens byggnad och parken



Detaljplanens område markerat i röd streckad linje.

Ändrad användning och tillbyggnader

Stadsbyggnadsförvaltningen arbetar just nu med att ta fram en detaljplan för fastigheten Slottsträdgården 2 och Västerås 1:4.

Vi tittar nu på möjligheten att:

- ändra användningen i befintlig byggnad.
- utöka befintlig byggnad med tillbyggnader på och i anslutning till befintlig byggnad.
- återskapa, bevara och utveckla parken i öst, som tidigare varit en del av slottsparken.
- utveckla parken för att förbättra parkstråket längs med Svartån.

Du får den här informationen för att du bor i närheten och för att du ska veta om att du kan lämna synpunkter på planen.

Vad är en detaljplan

En detaljplan bestämmer hur ett område ska användas och hur bebyggelsen ska se ut. Den består av en plankarta med bestämmelser och en planbeskrivning som beskriver förslaget, förutsättningarna på platsen, och hur förslaget ska genomföras.

En detaljplan görs i flera steg. Under samrådsskedet finns det möjlighet att tycka till och påverka. I slutändan är det politikerna i byggnadsnämnden, eller i vissa fall kommunfullmäktige, som beslutar om detaljplanen.

OM DU HAR FRÅGOR, KONTAKTA

Emma Lilja, planarkitekt, stadsbyggnadsförvaltningen
Telefon 021-39 00 86
emma.lilja@vasteras.se

Kontaktcenter 021-39 00 00 • www.vasteras.se



VÄSTERÅS STAD

Välkommen på öppet hus

Den **10 juni klockan 17.00-18.30** bjuder vi in till ett öppet hus i **Stadshusentrén** där det finns möjlighet att ställa frågor och diskutera förslaget.

Representanter från staden, fastighetsägare och Archus (som har tagit fram förslaget) kommer att finnas på plats. Vi kommer inte att hålla en presentation utan man kan komma och gå när man vill under den utsatta tiden.

När: 10 juni klockan 17:00-18:30

Var: Stadshusentrén

Hitta hit: Vi kommer befinna oss intill receptionen i Stadshuset. Gå in i huvudentrén i stadshuset och gå till höger om receptionen.

Västerås utvecklas! Staden växer med ungefär 2000 personer varje år. Vi behöver nya bostäder, skolor, kontor, verksamheter med mera. Vi planerar för helt nya stadsdelar och för komplettering i redan befintliga stadsdelar. Båda behövs.

Vi vill ha en hållbar stad, med attraktiva och välplanerade stadsdelar, byggnader, gator, torg, grönområden och parker. Till grund för planeringen finns Västerås stads översiktsplan, ÖP 2026 som beskriver hur staden ska utvecklas på lång sikt. Läs mer på vasteras.se/op

Planförslaget stämmer överens med översiktsplanen.

Läs planförslaget

Du kan titta på plankarta, läsa planbeskrivning och utredningar på vasteras.se/dp1993. Du kan också titta på planen i stadshusentrén och stadsbiblioteket.

Lämna synpunkter

Under samrådet samlar vi in information och synpunkter om förslaget i ett tidigt skede av detaljplanearbetet.

Skriv dina synpunkter på förslaget och skicka till:

e-post: byggnadsnamnd@vasteras.se

Adress: Västerås stad, Byggnadsnämnden
Stadshuset
721 87 Västerås

För att vi ska kunna ge dig återkoppling och för att du ska ha rätt att överklaga behöver du skriva kontaktuppgifter (namn och adress) tillsammans med synpunkterna.

Byggnadsnämnden måste ha fått dina synpunkter senast **30 juni 2024**.

Synpunkter på detaljplanen måste lämnas skriftligen senast vid granskningskedet. Annars kan du förlora rätten att överklaga beslutet att anta detaljplanen. Yttranden som skickas in till Västerås stad registreras som allmänna handlingar och är möjliga att begära ut.

Vad händer nu

Efter samrådet läser vi de synpunkter som kommit in och gör nödvändiga ändringar. Därefter ställs förslaget ut för granskning. Då kommer du få information och möjlighet att lämna synpunkter igen.

Så här går det till att ta fram en detaljplan

ÖVERSIKTSPLAN
Övergripande plan för hela staden, ÖP 2026.



Vad är det vi planerar?

Här kan du se föreslagna tillbyggnader på och väster om den befintliga byggnaden och hur många våningar som föreslås.

A – Tillbyggnad i en våning, indragen

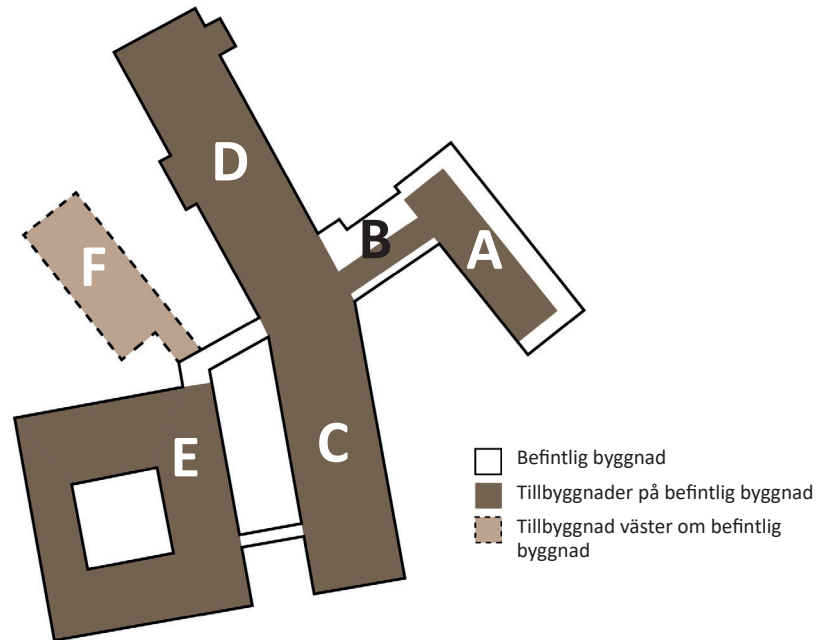
B – Tillbyggnad i form av gång

C – Tillbyggnad i en våning

D – Tillbyggnad i en våning

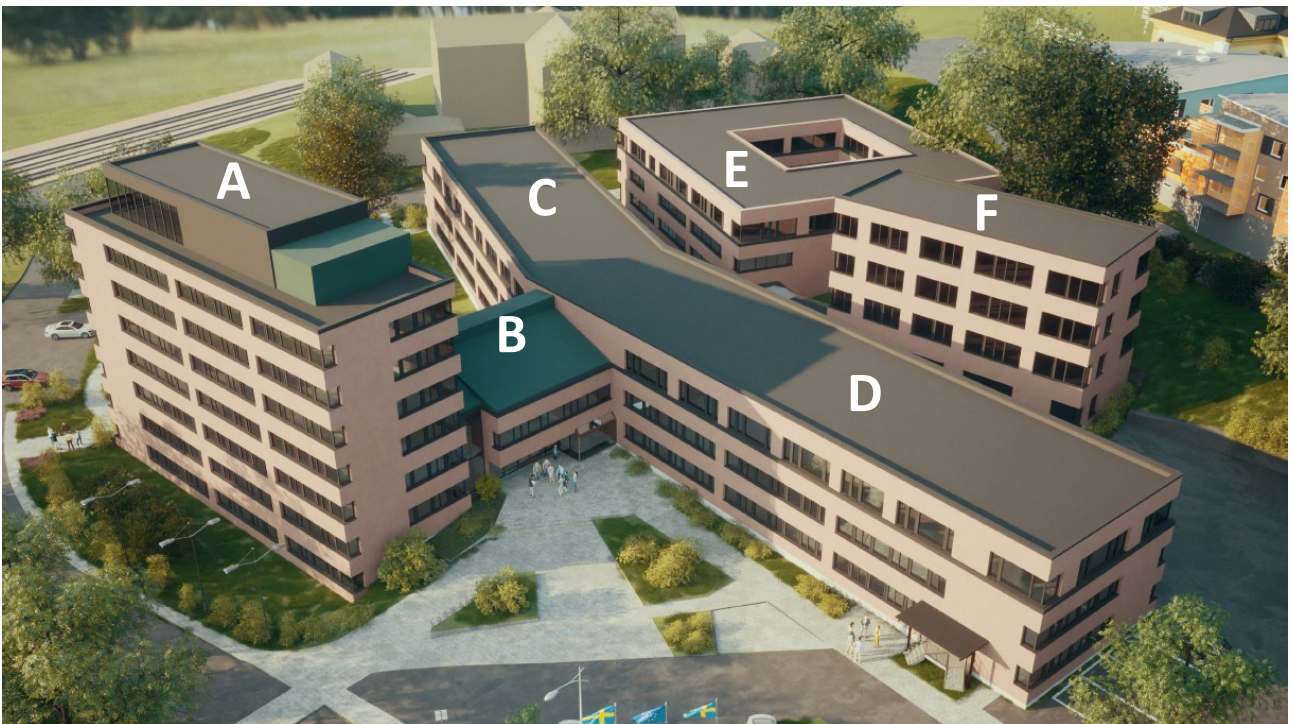
E – Tillbyggnad i en våning

F – Ny tillbyggnad i fyra våningar



Befintlig byggnad med föreslagna till byggnader ovanifrån.

Bokstäverna A-F visar benämning på de olika huskropparna.



Befintlig byggnad med föreslagna till byggnader. Bokstäverna A-F visar benämning på de olika huskropparna.

Volymskiss gjord av Archus.

