

Handläggare

Björn Wiberg

Västerås kommun

Stadsbyggnadsförvaltningen

Marie Ahnfors

Angående så kallade de Geermoräner inom detaljplaneområde

Sveriges geologiska undersökning (SGU) har den 20220906 tagit emot ovanstående ärende för yttrande. Med anledning av detta vill SGU framföra följande.

I det område som planerats förekommer några så kallade de Geermoräner. Dessa förekommer i stor mängd i Mälardalen och enstaka ryggar är inte på något sätt unika eller speciellt skyddsvärda. Skulle det finnas speciella naturvärden är dessa knappast av geologisk karaktär. Området är huvudsakligen skogbeväxt och var så även för ca 50 år sedan. Jag bifogar ett utsnitt ur ”Historiska ortofoton” från Lantmäteriet och ett utsnitt ur fastighetskartan med höjddata pålagt där moränryggarna tämligen tydligt kan ses. Det tycks som att länsstyrelsen i sin text beskriver ett mycket stort område och inte detta område specifikt. Klipp ur länsstyrelsens yttrande:

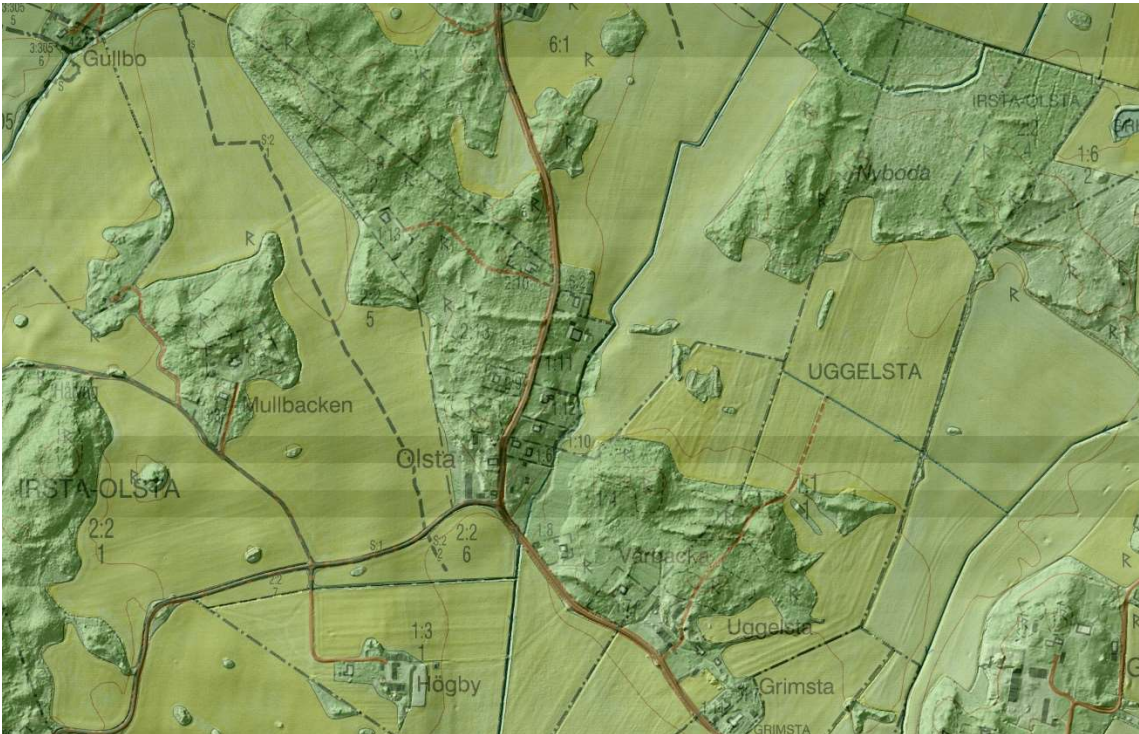
Området är utpekad som riksintresse för områden med mycket framträdande De Geermoräner, huvudsakligen belägna i jordbrukslandskap och därigenom lätt iakttagbara. På moränryggarna finns på flera håll rester av det gamla kulturlandskapets ängsflora.

I SGUs kartvisare ”Jordarter 1:25000 kan vissa av moränryggarna ses som tunna blå streck. Då dessa data kommer från en äldre kartering där det inte funnits information från Lantmäteriets höjddata så finns endast de ryggar som setts vid fältkarteringen med i kartbilden.

Björn Wiberg

Statsgeolog

Sveriges geologiska undersökning



Fastighetskarta med höjddata pålagt



Historiskt ortofoto ca 1960

Fyll i namn