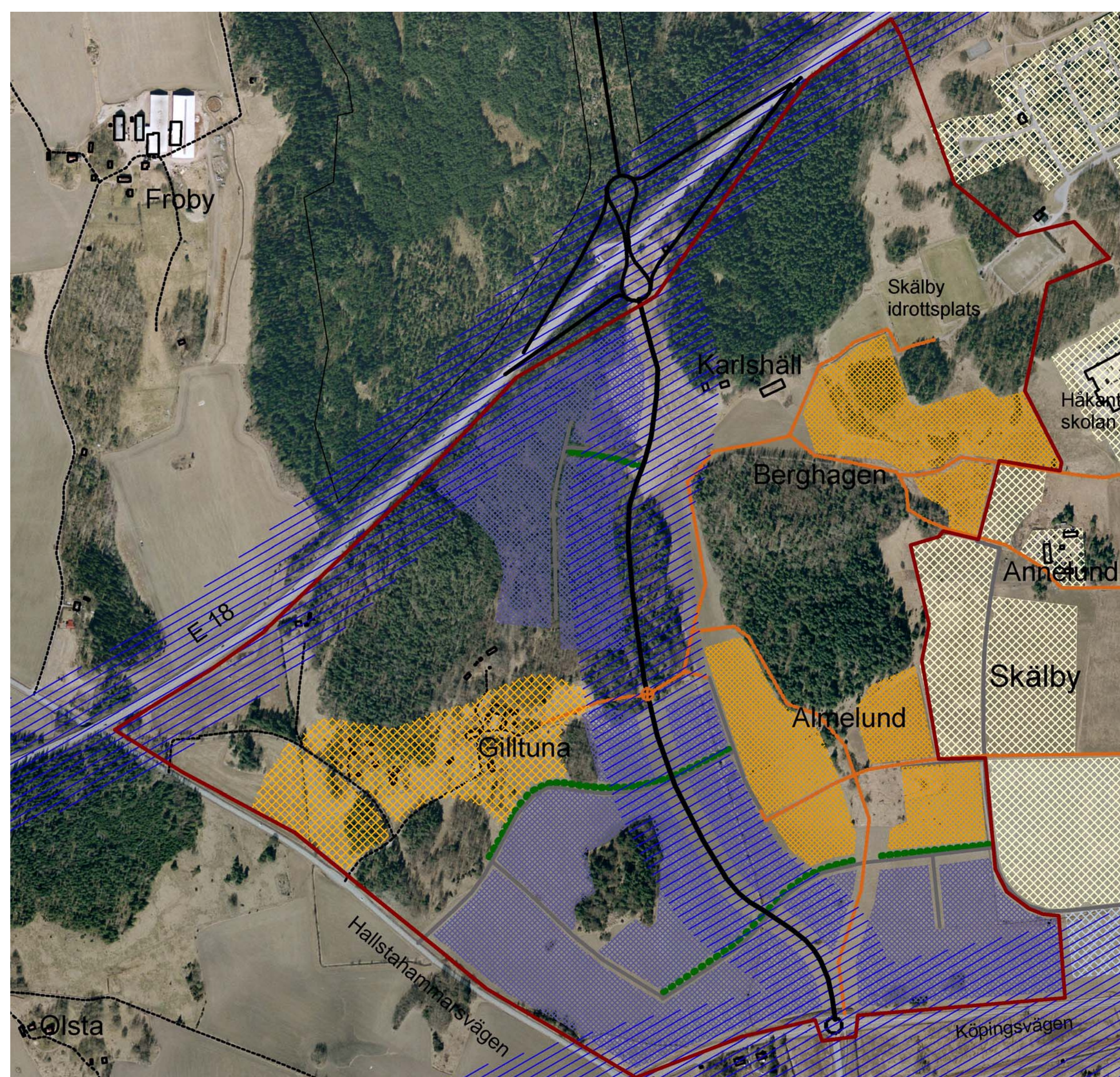


# Översiktsplan för Västra Skälby, Öp 58



-  plangräns
-  Västerleden
-  ny rondell
-  ny gc-port
-  ny allé/skyddsridå
-  ny gc-väg
-  ny lokalgata
-  nya verksamheter/bostäder
-  nya bostäder/verksamheter
-  förtätning bostäder  
område inom riskzon för  
transport av farligt gods
-  befintliga bostäder
-  befintliga verksamheter

Antagen av kommunfullmäktige 2004-11-25 § 205



**VÄSTERÅS STAD**  
Stadsbyggnadskontoret

0 100 200 meter

