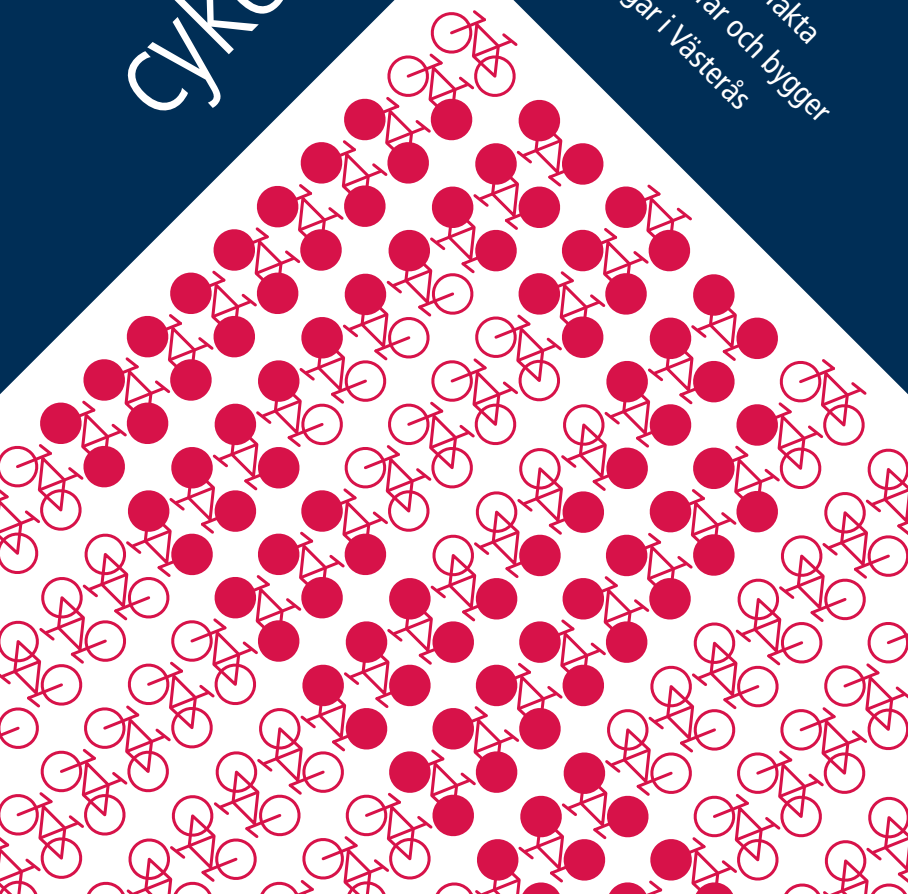


Den perfekta Cykelparkeringen

Inspiration, idéer och fakta
för dig som planerar och bygger
cykelparkeringar i Västerås



Cykelparkeringar
Ja, tack!



Västerås är en kommun med en stolt cykeltradition. Att cykla är bra för miljön, hälsan och för den egna plånboken. Västerås stad vill att det byggs cykelparkeringar som inspirerar fler till att cykla. Det ska vara enkelt att välja cykeln.

Därför har vi tagit fram denna broschyr för exploatörer och fastighetsägare. Broschyren visar vad som ska ingå vid bygge av cykelparkeringar. Ambitionsnivåerna är **Grund** och **Guld**. Vi hoppas att broschyren ska ge dig inspiration till att bygga riktigt bra cykelparkeringar.

Den här broschyren är ett komplement till "Parkeringsriktlinjer för Västerås stad" som antogs av kommunfullmäktige i november 2015.



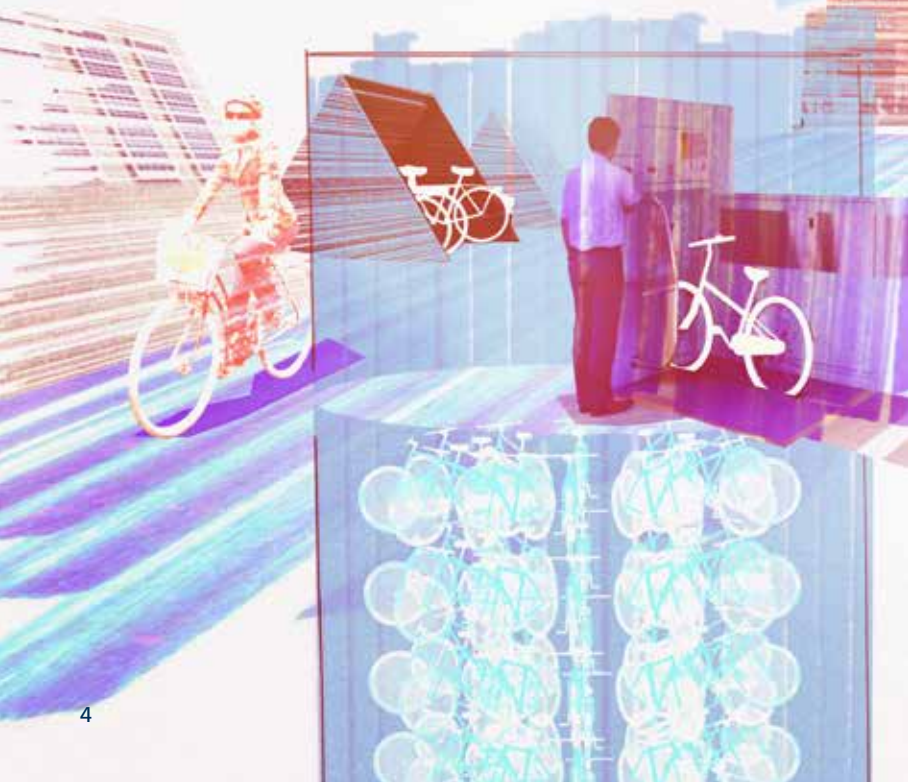
Ambitionsnivåer

Vi delar in cykelparkeringarna i två typer, beroende på parkeringstid. För båda typerna finns två ambitionsnivåer, **Grund** och **Guld**.

1. Timparkering vid affärscentra, dagligvaru- och sällanvaruhandel, upplevelsecentra, träningsanläggningar, gästparkeringar och liknande i upp till fyra timmar.

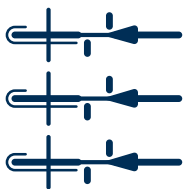
2. Dygnsparkering vid bostäder, arbetsplatser, skolor, stationer, terminaler och bytespunkter. Här ska en cykel kunna parkeras säkert under minst en hel dag eller natt.

I tabellen på nästa uppslag syns vilka krav som ställs på de olika typerna av parkering. Mer utförlig beskrivning finns i texten efter.





Det här ingår i de olika ambitionsnivåerna



Dygnsparkering:

Vid bostäder, arbetsplatser, skolor, stationer, terminaler och bytespunkter.

Grundnivå

Säkerhet och trygghet

Beakta gestaltning, belysning och placering. Ramlåsning. Anslutning till cykelvägnet.

Fackdelning och utrymme

$C/C \geq 0,7$ meter. 10% av platserna för nya typer av cyklar. Utrymme för att backa, vända, leda cykeln.

Kapacitet

Parkeringsstal hämtas från Parkeringsriktlinjer för Västerås stad.

Tillgänglighet

Inga kraftiga lutningar. Ska ej krävas fysisk styrka för att parkera cykeln.

Lokalisering

Närmare än motsvarande bilparkering. Gästparkering max 25 m från entré.

Kringutrustning

Väderskydd, god belysning. Luftpump vid fler än 20 cyklar och mer än 500 meter till annan pump.

Gestaltning och utrymme

Anpassas till omgivningen, ska underlätta driften samt tillåta vattenavrinning.

Skötsel

Skötselplan och anslag med kontaktuppgifter.

Timparkering:

Vid affärscentra, daglig- och sällanvaruhandel, upplevelsecentra och träningsanläggningar.

**För guld nivå
krävs även:**

Grundnivå

**För guld nivå
krävs även:**

Cykelgarage med ramlås eller inlåsning i säkra utrymmen.

Beakta gestaltning, belysning och placering. Ramlåsning. Anslutning till cykelvägnät.

C/C > 0,8 meter.
Inklusive P-plats för cykelkärror.

C/C \geq 0,7 meter. 10% av platserna för nya typer av cyklar. Utrymme för att backa, vända, leda cykeln.

C/C > 0,8 meter.
Inklusive P-plats för cykelkärror.

Parkeringsstal hämtas från Parkeringsriktlinjer för Västerås stad.

Automatiska dörrar, anpassad storlek på dörröppning

Inga kraftiga lutningar. Ska ej krävas fysisk styrka för att parkera cykeln.

Max 25 meter från målpunkt.

Dricksvatten samt serviceskåp och plats för cykelmek. Verksamhetslokaler: omklädningsrum, dusch. Stationer har även realtidsskyltar.

Ingen.

Luftpump, vid fler än 20 cyklar och mer än 500 m till annan pump.

Gestaltningen ska bidra till stadsrummet.

Anpassas till omgivningen, ska underlätta driften samt tillåta vattenavrinning.

Gestaltningen ska bidra till stadsrummet.

Skötselplan och anslag med kontaktuppgifter.



Förklaring till tabellen

Det är viktigt att du som exploatör gör en parkering där det är enkelt och säkert att parkera.

I det här avsnittet hittar du en utförlig beskrivning av de olika aspekterna i tabellen.



Säkerhet och Trygghet

Cyklisten vill känna sig trygg när cykeln parkeras. Det säkerställs bland annat genom belysning, utformning och placering av cykelparkeringen. Vilken nivå du än väljer, så se till att välja en attraktiv plats som har en öppen placering och bra belysning för din parkering. Cykelgarage ska vara trygga och trevliga att vistas i.

Cykeln ska stå kvar när cyklisten kommer för att hämta den. För att minska risken för stöld ska ramen enkelt kunna låsas fast. Vid dygnsparkering ökas säkerheten genom att parkeringen är ett lättillgängligt låst utrymme inomhus eller utomhus och att varje cykel kan låsas fast i ramen eller förvaras i enskilt låst utrymme.

Tillfartsvägen till cykelparkeringen ska vara ansluten till gång- och cykelvägnätet så att cyklisten till exempel inte behöver korsa en bilparkering.

Fackdelning och utrymme

Det bör finnas plats för olika typer av cyklar i ett större cykelställ. Till exempel är det vanligt med cykelkorg, barnsits, mountainbikes, men det börjar också förekomma olika former av lastcyklar som lådcyklar och cyklar med cykelkärror.

Minst tio procent av cykelparkeringsplatserna ska vara anpassade för nya typer av cyklar.

Enligt Vägar och gators utformning¹ krävs det mer än 0,8 meter för god standard i C/C-avstånd mellan cyklarna. 0,6-0,8 meter räknas som mindre god standard. Lådcyklar brukar ha en bredd på nära 0,9 meter. För att nå grundnivån ska du därför ha mer än 0,7 meter i C/C, och guldnivån kräver ett avstånd som är större än 0,8 meter. För att minska platsåtgången för en cykelparkering kan till exempel parkeringar där vartannat cykelställ är upphöjt användas.

Cykeln ska kunna parkeras på ett enkelt sätt. Det ska också finnas utrymme att backa, vända och leda cykeln.

¹ Sveriges kommuner och landsting, 2012, Vägar och gators utformning

Kapacitet

I Västerås stads parkeringsriktlinjer (www.vasteras.se) finns parkeringstal för cykel. Parkeringstalen är beroende av var fastigheten är lokaliserad samt vilken typ av verksamhet som kommer att bedrivas i fastigheten.

Tillgänglighet

Cykelparkeringen ska vara tillgänglig för cyklisten. Inga branta lutningar eller nivåskillnader ska hindra åtkomsten. Det ska finnas tillräckligt med platser som inte kräver fysisk styrka för att parkera. Synsvaga och blinda är hjälpta av att det finns taktil beläggning som kan kännas med käpp runt cykelstället så att de inte går in de parkerade cyklarna.

Ett cykelgarage ska vara utformat så att det är smidigt att ta sig in i det med sin cykel, till exempel med dörröppnare. Dörröppningen, dörren samt ytan närmast dörren ska också vara tillräckligt bred för att cyklisten bekvämt ska kunna passera med lådcykel eller cykelkärra.

Lokalisering

Cyklisten ställer krav på att cykelparkeringen ska vara i direkt anslutning till målpunkten. En felplacering av cykelställen på bara några meter kan ibland vara avgörande för att de inte används. En timparkering ska vara så nära målpunkten som möjligt. Det maximala avståndet varierar beroende på hur länge cyklisten ska parkera. En dygnsparkeering kan ligga på ett längre avstånd än en timparkering.

En dygnsparkeering ska ligga närmare målpunkten än motsvarande bilparkering. Om gästparkeringar för cykel behövs till en fastighet ska den ligga i anslutning till entrén.

Väderskydd

Väderskydd i form av tak skyddar cykeln mot regn. Om cykelparkering placeras under träd kan det innebära sav och fågelträck på cyklarna, här är ett skyddande tak med belysning också önskvärt. Vid skydd i form av tak krävs alltid bygglov. Vid uppförande av tak ska gestaltningen beaktas så att parkeringen bidrar till stadsrummet, se mer information under Gestaltning. Vid bostäder ska det finnas möjlighet till vinterförvaring, antingen i eget eller gemensamt förråd.

Gestaltning

I den täta staden trängs funktionerna vilket ställer höga krav på cykelparkeringens utformning och placering. Med hjälp av färg, form och ljussättning visar en gestaltning cyklisten rätt, anpassar parkeringen till omgivningen och bidrar till stadsrummet på ett positivt sätt.

I ett cykelgarage finns möjligheterna att arbeta med värme, ventilation, materialval, ljussättning, akustik och musik för att skapa en trygg och attraktiv miljö.

För att cykelparkeringen ska vara funktionell året runt så behöver utformningen anpassas för att underlätta drift och underhåll. Det kan handla till exempel om att

- Använda samma typ av cykelställ i flera anläggningar för att det ska bli enklare att få tag i reservdelar och annat.
- Anpassa avståndet mellan cykelställena så att entreprenadfordon kan komma fram. Fordonens bredd är oftast mellan 1,3-1,7 meter. Om ytan är markvärmd så minskar slitaget då man inte behöver snöröja med fordon.
- Ha en fungerande vattenavledning vilket uppnås med en lutning på minst 1 cm/m.
- Ha ytor med asfaltsbeläggning eller plattor som låser i varandra. Underhållsbehovet minskar i dessa fall.

- Undvika att blanda flera olika typer av beläggningar då dessa blir mer kostsamma att underhålla.
- Använda påkörningsskydd vid kanten av cykelställen. Markera dessa med reflextejp eller annat reflekterande.

Kringutrustning

Västerås stad har över tio luftpumpar på allmän plats som är uppskattade och välanvända av Västerås cyklister. Dessa drivs manuellt eller med el. För alla nivåer utom vid grundnivån för timparkering ska en luftpump installeras och skötas om. Detta gäller vid parkeringar med mer än 20 platser och där avståndet till annan luftpump är mer än 500 meter.

Ett ”serviceskåp” med t ex verktyg och utrustning för att laga punktering och kedjehopp, samt för att justera sadel och styre är bekvämt för cyklisterna. Dricksvatten behövs vid dygnsparkeringar.

Om fastigheten ska innehålla verksamhetslokaler krävs omklädningsrum för cyklister för att nå guld nivå för dygnsparkering. Omklädningsrummet utrustas med dusch, låsta förvaringsskåp för personliga föremål och hjälm, plats med spegel och bra belysning, dricksvatten samt torkutrymme för våta kläder.

Dygnsparkering vid en station eller bytespunkt bör innehålla realtidsskyltar med tåg- och/eller busstider samt spårnummer.

Skötsel

För att cykelställen ska vara tillgängliga är det viktigt att inte snö, halka eller skräp hindrar cyklisten. Det kan till exempel vara en bra idé att bygga in värmeslingor i ramper till underjordiska garage för att förhindra halka och underlätta skötseln. Kringutrustning som luftpumpar ska självklart fungera. Cykelparkeringen behöver hållas snygg och prydlig för att upplevas attraktiv även efter ett par år i drift. Därför

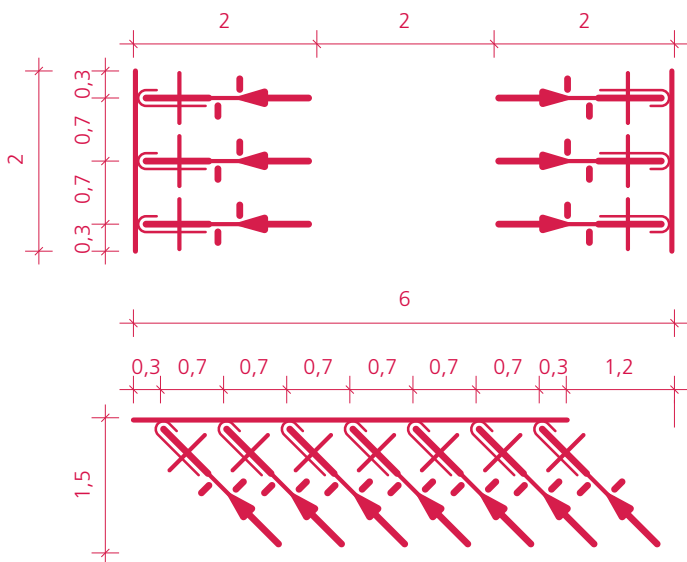
ska det finnas en skötselplan för cykelparkeringarna. Planen ska minst omfatta:

- Rensning och bortforsling av vrak och övergivna cyklar
- Städning av glaskross/skräp
- Snöröjning, både ställ och tillfartsväg, samt halkbekämpning
- Underhåll av servicestationer så att dessa är tillgängliga
- Lås och dörrar som ska underhållas
- Dessutom ska ett anslag med kontaktuppgifter för felanmälan finnas på varje cykelparkering.

Måttskiss cykelparkering i Västerås

0,3 meter på var sida om stället behövs så cykelstyret inte sticker ut. 0,7 meter mellan varje cykel gäller för både raka och vinklade parkeringar.

Tänk på att cykelställen placeras så att synskadade inte går in i dem.





Vill du veta mer?

Ring Västerås stads kontaktcenter på 021-39 00 00
eller e-posta kontaktcenter@vasteras.se



VÄSTERÅS STAD